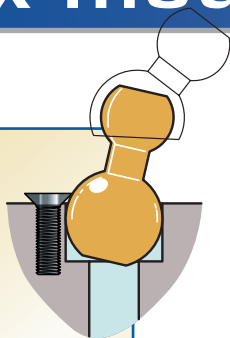
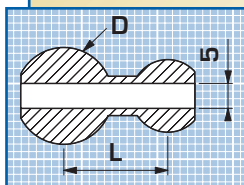
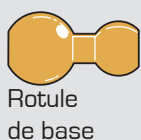


Tuyaux modulaires HP

Rotule de base



D	L	Réf.
10 mm	10,2	SM2505
12 mm	10,2	SM2510
14 mm	10,2	SM2515
15 mm	10,2	SM2520
22 mm	10,2	SM2525
1/2"	10,2	SM2530
5/8"	10,2	SM2535



Rotule de base

6,7 bars max



Segment Rotule



Raccord



Buse à jet ajustable



Buse à jet fixe



Tube d'extension

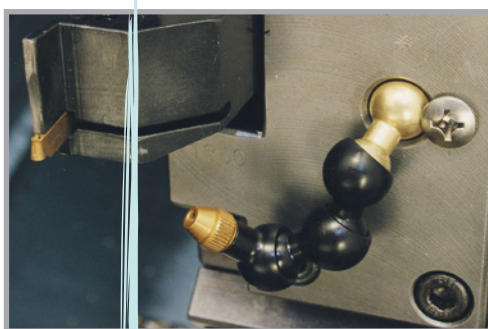
Température d'utilisation 43°C maxi. Pression maxi **6,7 bars**
 Rotule de base en laiton, raccord en acétal
 Segment rotule et buses en acétal, gicleurs en aluminium



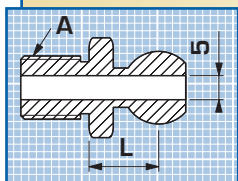
Pince d'assemblage SM2910



Indispensable

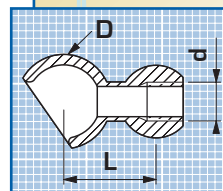


Raccord



A	L	Réf.
Métrique		
M 10 x 1.25	10,2	SM2550
M 10 x 1.5	10,2	SM2555
M 12 x 1.25	10,2	SM2560
M 12 x 1.75	10,2	SM2565
M 14 x 1	10,2	SM2570
M 14 x 2	10,2	SM2575
NPT/BSPT		
1/8"	10,2	SM2540
1/4"	10,2	SM2545

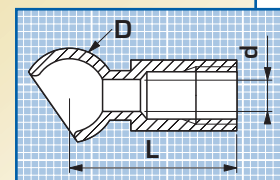
Segment Rotule



D	d	L	Réf.
15,7	M 6	15,2	SM2610

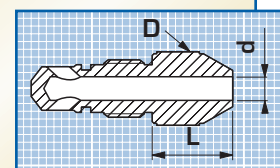


Buse longue à jet ajustable



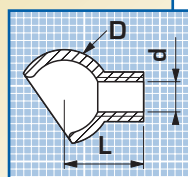
Buse	D	d	L	Réf.
	15,8	5	28,45	SM2810

Gicleur réglable

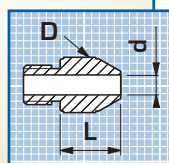


D	d	L	Réf.
12,2	2,2	12,7	SM2820
12,2	3	12,7	SM2830
12,2	4	12,7	SM2840
Assortiment			SM2850
3 gicleurs : 2,2 - 3 - 4			

Buse à jet fixe



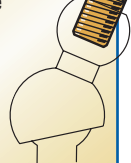
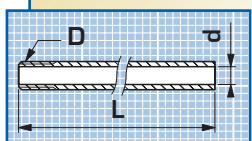
Buse	D	d	L	Réf.
	15,8	5	12,7	SM2710



Gicleur à jet fixe

D	d	L	Réf.
12,2	1,6	10,2	SM2720
12,2	2,2	10,2	SM2730
12,2	3	10,2	SM2740
12,2	4	10,2	SM2750
Assortiment			SM2760
4 gicleurs : 1,6 - 2,2 - 3 - 4			

Tube d'extension pour segment rotule



D	d	L	Réf.
M 6	4	50	SB9730