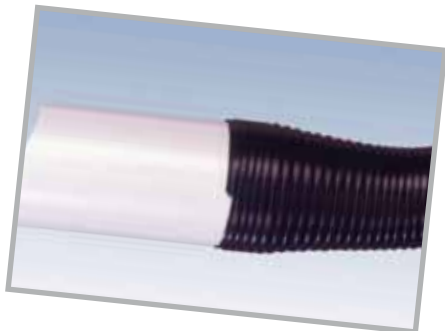


Tuyaux d'aspiration

Diamètre ajustable



- **Adaptateur polyvalent**
Rigide et léger
- **Ajustement sans outil**

Tuyaux d'aspiration pour fumées et poussières

i Ils raccordent des tuyaux de **diamètres différents** entre eux et adaptent des réseaux d'aspiration à des machines de filtration.

Tuyaux

Ø 75 mm (diamètre moyen) **QA-75L**
Ø intérieur minimum 67,5 mm
Ø intérieur maximum 90 mm
Longueur 1,5 m
Rayon de courbure minimum 175 mm

Réf.

QA-75L

Ø 100 mm (diamètre moyen) **QA-10L**
Ø intérieur minimum 90 mm
Ø intérieur maximum 120 mm
Longueur 1,5 m
Rayon de courbure minimum 210 mm

QA-10L

Températures

d'utilisation :

- 20°
+ 70°



Le **tuyau QA** est constitué d'un profil en PVC **assemblé en spirale**, il garde la forme et le diamètre qu'on lui donne.

Utilisation

Changement de diamètre : Tenir l'extrémité du tuyau entre l'index à l'intérieur et le pouce à l'extérieur, tourner avec l'autre main.

Couper le tuyau : Enfoncer perpendiculairement une lame pour sectionner le profil. Enlever le morceau abîmé et couper les extrémités à 45°.

Raccorder deux tuyaux QA : Insérer le profil de l'un dans le système de retenue de l'autre et tourner les tuyaux afin que les deux extrémités se touchent.

Un morceau d'adhésif est suffisant pour maintenir la connexion.

Raccorder un tuyau QA sur un tuyau standard :

Serrer le tuyau QA autour du tuyau standard.

