

Bridage 10000 newton

Pour montages spécifiques

BRIDAGE HORIZONTAL 1

Réf.

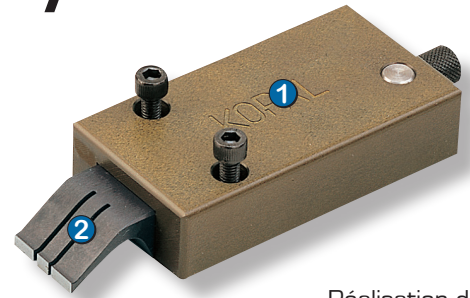
Equipement standard
10000 Newton

09-451

Comprenant :

- ① 1 Poussoir fixe 09-090
(fixation 2 vis M 6)
- ② 1 Crampon mobile 09-610
standard
- ③ 1 Crampon sur table 09-140
standard

Vis de fixation et clé de serrage fournies



Réalisation du montage d'usinage en fonction des dimensions de la pièce.

- Montage simple et compact
- Bridage rapide
- Puissance de serrage
- Multiples applications

Puissance de serrage : **10000 Newton**
Couple de serrage : 12 N.m
Course de serrage : 20 mm

Préparation de montage

Réalisation de :

- 1 trou de fixation M 10
- 1 lamage Ø 18 H 7 prof. 5 mm

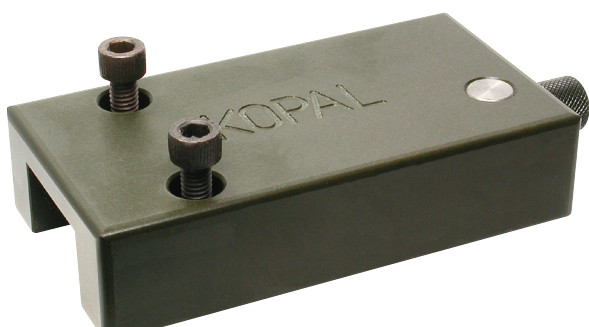
Réalisation de :

- 2 trous de fixation M 6 - entraxe 37 mm
- 1 trou d'indexage Ø 10 prof. 12 mm (pour résister à la poussée)

Hauteurs de serrage

Mince Standard Haut Rehaussé

1 Tonne
10000 Newton



Carter de serrage

Réf.

Carter en aluminium pour crampons mobiles
(avec vis de poussée et vis de fixation)

Poussoir fixe

09-090

fixation par 2 vis M 6
et piontage Ø 10

Bridage 10000 newton

BRIDAGE HORIZONTAL 1

Crampons mobiles pour carter Réf.

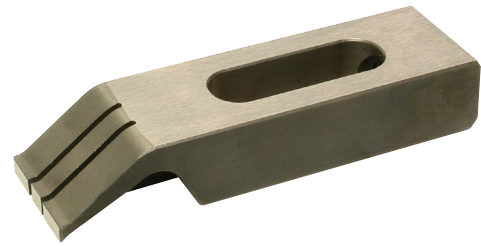
Crampon de serrage en acier à ressort
(fonctionnent avec la vis de poussée du carter)

Crampon mobile Mince 09-615
hauteur de bridage 2,5 mm

Crampon mobile Standard 09-610
hauteur de bridage 4,7 mm

Crampon mobile Haut 09-620
hauteur de bridage 8 mm

Crampon mobile Rehaussé 09-625
hauteur de bridage 13,5 mm



Crampons fixes (Butées) Réf.

Fixation M 10
Crampon en acier à ressort
(avec vis de fixation et locating Ø 18 mm)

Crampon Mince 09-143
hauteur de bridage 2,5 mm

Crampon Standard 09-140
hauteur de bridage 6 mm

Crampon Rehaussé 09-142
hauteur de bridage 13,5 mm

Crampon Standard réversible 09-145
pour le serrage de 2 pièces en vis-à-vis
hauteur de bridage 6 mm

