

## Pour montages spécifiques

### MORS D'ÉTAU

Réf.

Équipement

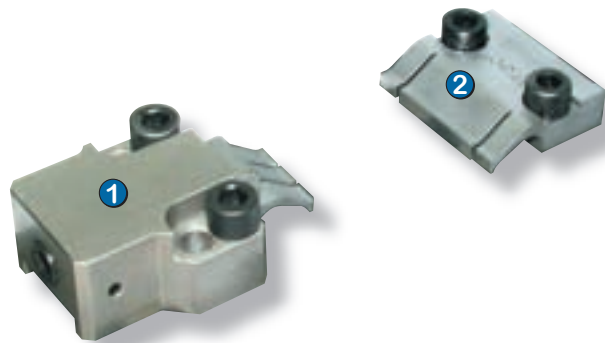
09-008

Pour montage d'usinage

Composition :

- ① 1 Mors mobile indexable : 09-025  
course de serrage 16 mm
- ② 1 Mors fixe indexable : 09-080  
largeur 60 mm

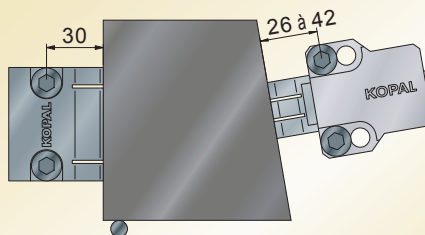
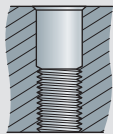
*Vis de fixation M 10 et clé de serrage fournies*



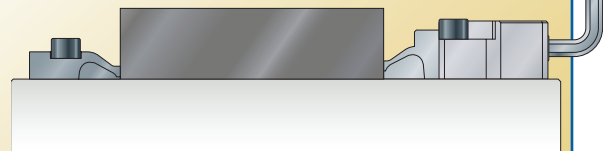
#### FIXATION

Réalisation de  
2 trous :  
Entraxe 44.00

M 10 prof. 28 mm  
Ø 10,2 H 6  
prof. 14 mm



**2,2 Tonnes**  
22000 Newton



Fixation des éléments par 2 vis rectifiées  
Ø 10,2 - M 10. Le diamètre 10,2 permet de  
positionner précisément les butées

Composants modulaires  
dessins cotés  
pages 70 à 74

